



# Eesti mesilaste fauna baasuuring

Villu Soon

TÜ loodusemuuseum ja botaanikaaed

## Sissejuhatus

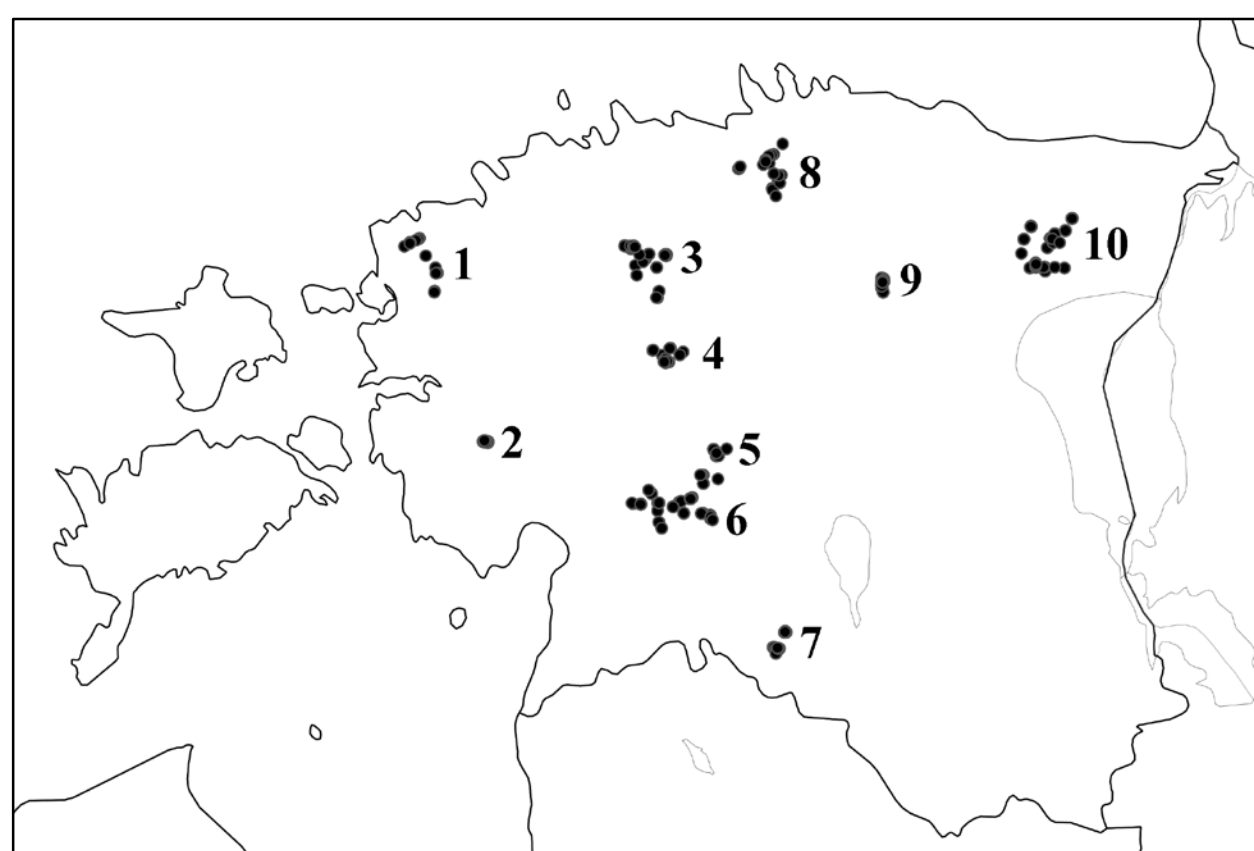
Mesilaste olulisust ökosüsteemides õistaimede tolmeldajatena on raske ülehinnata. Eestis on neist paraku paremini tuntud vaid ühiselulised liigid pärismesilaste sugukonnast (kimalased ja kodumesilane) ehk veidi alla 30 liigi. Mesilaste tegelik mitmekesisus on meil aga oluliselt suurem. Paraku ei ole valdavalt erakeluliste mesilaste uuringuid Eestis eriti avaldatud ja isegi nende liikide arv pole kuigi täpselt teada. Ilmekas on, et viimane kõiki Eesti mesilasi hõlmav liiginimestik avaldati aastal 1882 (Sagemehl, M., 1882, Verzeichniss der in Est-, Liv- und Curland bisher gefundenen Bienen. - Archiv für die Naturkunde Liv-, Ehst- und Kurlands. 2. Serie, Biologische Naturkunde, 8: 451-466).

Samuti on mesilasi uuritud Eesti eri piirkondades ebaühtlaselt. Paremini on uuritud Võrtsjärvest ida poole jääv Lõuna Eesti, Tallinna ümbrus, äärmine Lääne-Eesti ja suuremad saared. Kesk-Eesti, samuti suurem osa Lääne-Eestist, Kirde-Eesti ning Võrtsjärvest läänepoolne ala on väga puudulikult uuritud. Selline olukord ei võimalda mesilaste levikut Eestis ülevaatlilikult hinnata.

Projekti eesmärgiks on mesilaste, kui olulisimate tolmeldajate, fauna uuritust oluliselt parandada. Senise vähese uurituse parandamise põhilise meetmena kogutakse kaasaegset levikuinfot ning varasema leiuandmestiku mobiliseerimiseks andmebaasistatakse TÜ loodusemuuseumi ja botaanikaia mesilaste kollektsioon.

## Metoodika

Levikuinfo kogumiseks viidi läbi välitööd kümnes piirkonnas, kusjuures alade valikul lähtuti kolmest printsibist: 1) tähelepanu all on alauuritud piirkonnad, 2) infot kogutakse võimalikult erinevatest elupaikadest ja 3) kaasatakse kaitsealasid, kus on vaja teostada putukate uuringuid.



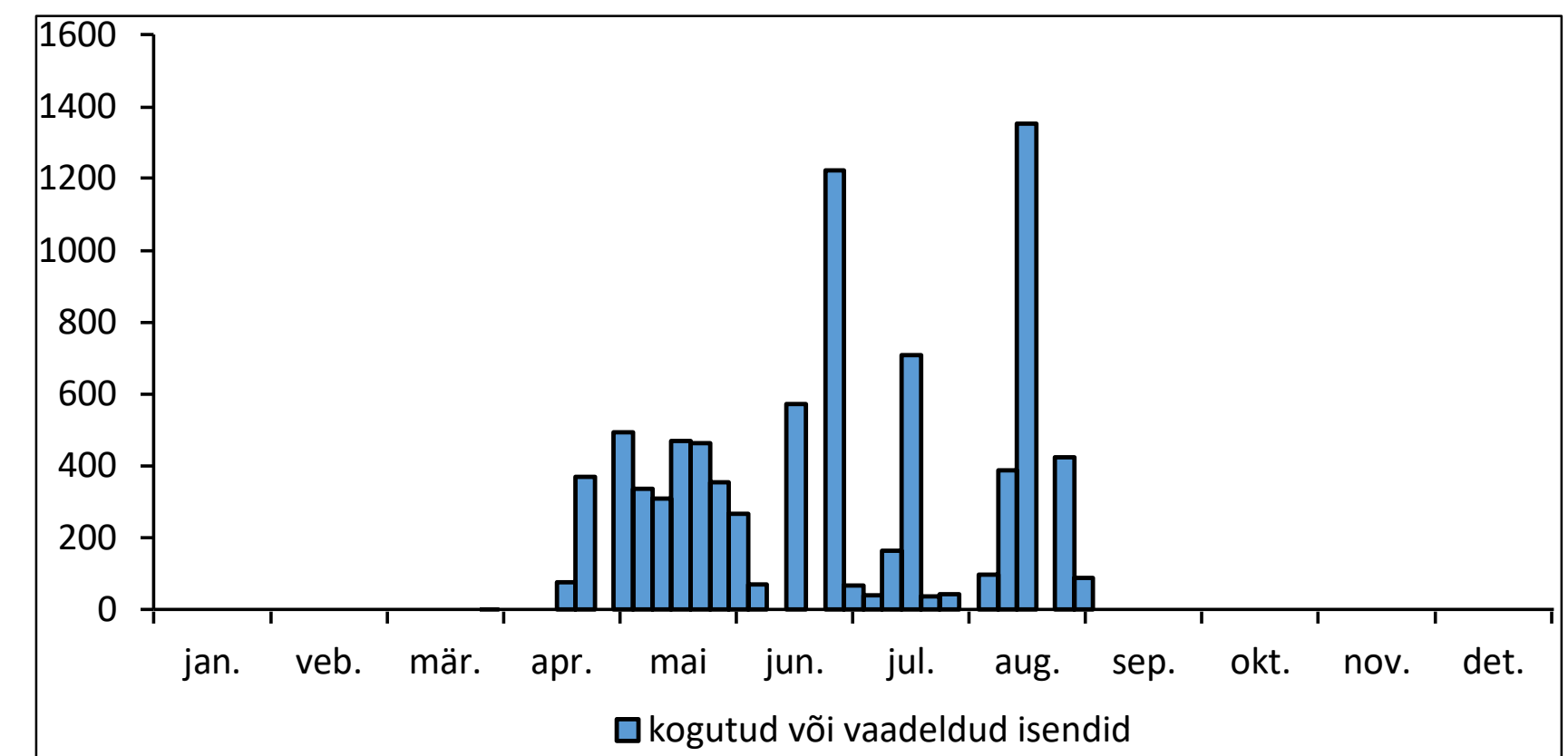
- 1 Leidisoo looduskaitseala
- 2 Mihkli looduskaitseala
- 3 Mahtra looduskaitseala
- 4 Kastna hoiuala
- 5 Navesti maastikukaitseala
- 6 Soomaa rahvuspark
- 7 Rutu maastikukaitseala
- 8 Põhja-Kõrvemaa looduskaitseala
- 9 Äntu maastikukaitseala
- 10 Muraka looduskaitseala

Välitöödel seati eesmärgiks koguda maksimaalselt rikkalik mesilaste andmestik eelvalitud ala piires. Seetõttu keskenduti ennekõike mesilastele sobilike elupaikade inventeerimisele.

Peamised meetodid mesilaste leidmisel ja tabamisel olid aktiivne otsimine ning püük taldrikpüünistega.



Välitööd viidi läbi aastatel 2018-2020 aprilli keskpaigast augusti lõpuni arvestusega, et igas piirkonnas oleks külastuste ajad hajutatud vegetatsiooniperioodi eri aegadele. Lisaks mesilastele talletati andmeid ka teiste putkarühmade kohta.



## Tulemused

TÜ loodusemuuseumi mesilaste kogu on täies mahus kättesaadav erinevates elurikkuse andmebaasides ja portaalides (PlutoF, eElurikkus, GBIF). Kõikidest liikidest on saadaval ka kvaliteetsed fotod kollektsioonieksemplaridest.



Eesti mesilaste liiginimestik on täpsustatud. Nüüdseks on Eestist teada 271 liiki mesilasi.

Välitöödel koguti leiuandmeid mesilaste kohta 2 575 kirjet kokku 133 liigi kohta. Kogu leiuandmestik on elurikkuse andmebaasidest vabalt kättesaadav. Kõrvalsaadusena talletati ka teiste tabatud putkarühmade info ning kogu talletatud andmestik sisaldab 10 262 kirjet.

Projekti tulemusena paranes Eesti mesilaste uuritus tervikuna hüppeliselt. Oluliselt täienenud andmestiku põhjal koostatakse projekti lõpuks Eesti mesilaste ohustatuse hinnangud lähtudes rahvusvahelistest IUCN reeglitest.

## Tänu sõnad

Projekti tegevustes on osalenud peale autori ka Peeter Tarlap, Jelle Devalez, Piia-Liisa Koll ning Serine Fahradyan. Projekti toetab Keskkonnainvesteeringute keskus (projekt nr. 14436) ning HTM.